

# Digitalisierung von Dienstleistungen in der Ernährungsberatung - DiDiER

Daniel Bieber / Henning Haab  
*Institut für Sozialforschung und Sozialwirtschaft (iso)*

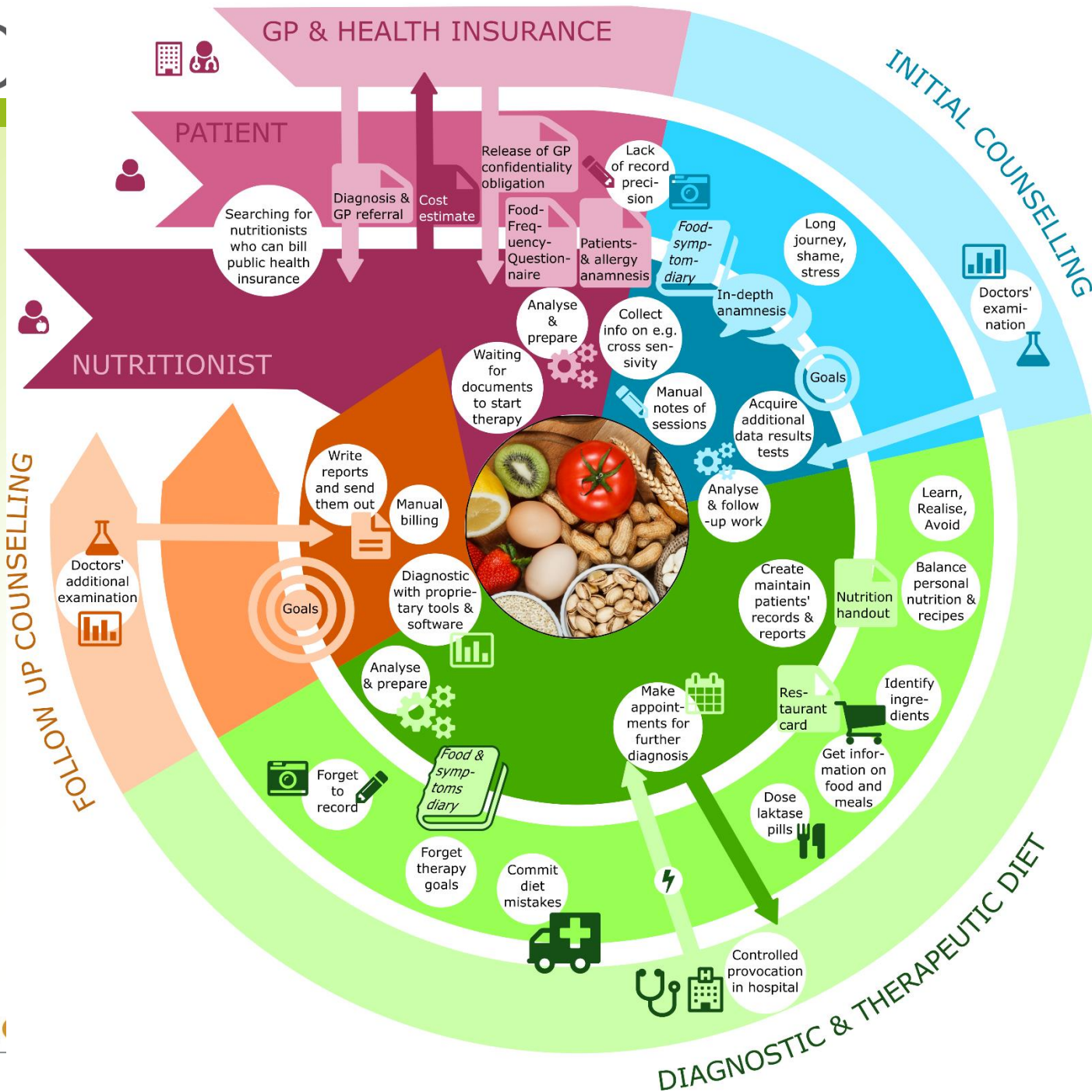
Patrick Elfert  
OFFIS

## DiDiER-Vorstellung – Motivation

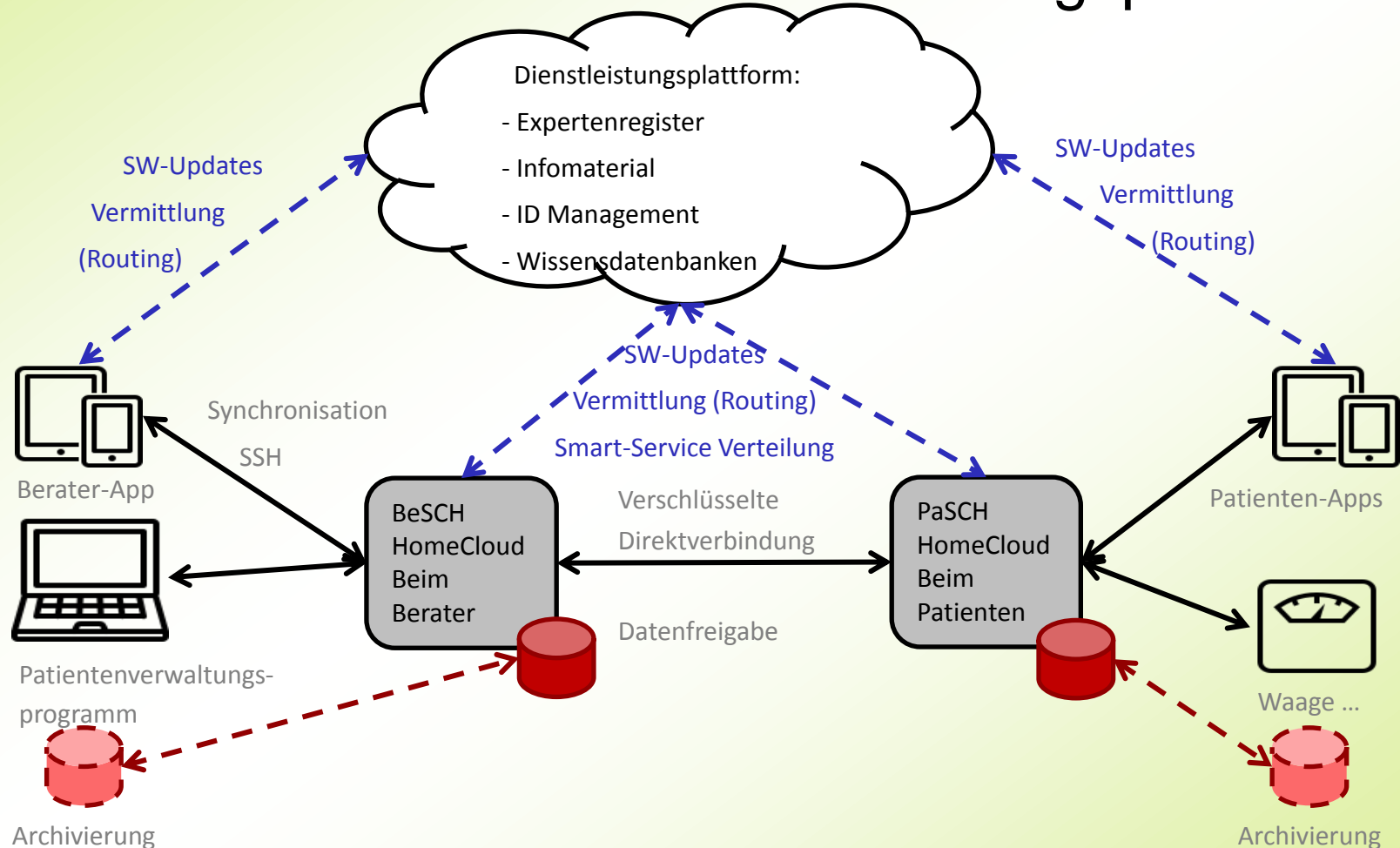
- Einfluss von Ernährung auf die Gesundheit
- Vielzahl von Erkrankungen erfordert Ernährungsumstellung
  - Übergewicht
  - Allergien / Unverträglichkeiten
  - Diabetes
  - Herzinsuffizienz
  - Frailty-Syndrom
  - ...
- Ernährungsberatung als Dienstleistung durch ausgebildete Berater
- Ernährungsberatung bisher „Low-Tech“-Dienstleistung

## DiDiER-Vorstellung – Ziele

- DiDiER als Werkzeug für die Ernährungsberatung
  - Optimierung durch Informations- und Kommunikationstechnik
  - Steigerung von Beratungsqualität & -quantität
  - Informationelles Selbstbestimmungsrecht
- Digitalisierung von dienstleistungsrelevanten Informationen zu
  - Ernährungsdaten
  - Aktivitätsdaten & Vitaldaten
- Optimierung der Arbeitssituation der Berater durch Digitalisierung
  - Gestaltung der Interaktionssituation zwischen Patient und Berater
  - Mehr Zeit für das Wesentliche gewinnen
- Konkret zwei Anwendungsfälle:
  - Ernährungsberatung bei Frailty
  - Ernährungsberatung bei Nahrungsmittelunverträglichkeiten



### Architektur der DiDiER-Dienstleistungsplattform





### Interaktion zwischen DL-Nehmer und DL-Erbringer



© auremar/Fotolia

### Interaktion zwischen DL-Nehmer und DL-Erbringer



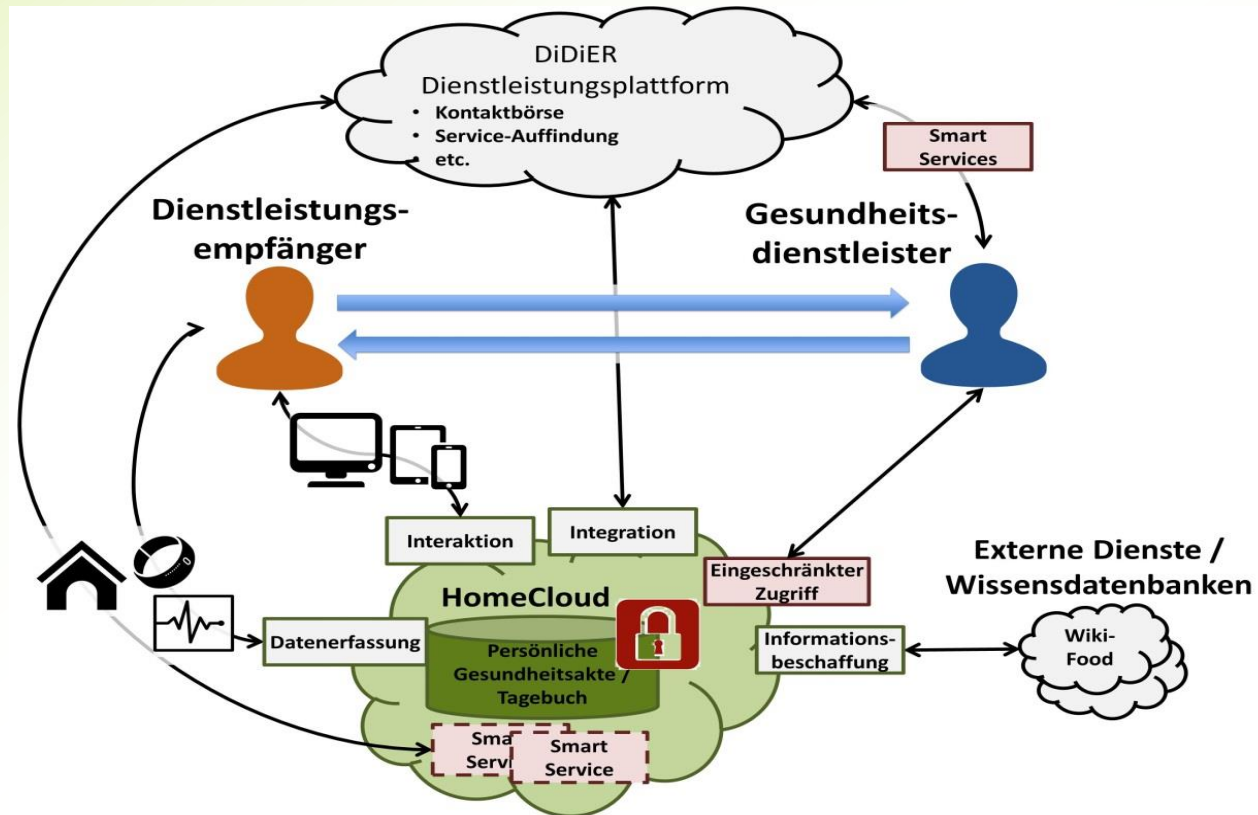
© auremar/Fotolia



F. Böhle, U. Stöger, M. Weirich



### Architektur des DL-Systems



## Kontakt:

Prof. Dr. Daniel Bieber

Henning Haab

Institut für Sozialforschung und  
Sozialwirtschaft

Trillerweg 68

66117 Saarbrücken

Tel.: +49 681 954 24-0

Mail: [bieber@iso-institut.de](mailto:bieber@iso-institut.de)

[haab@iso-institut.de](mailto:haab@iso-institut.de)

Dr. Marco Eichelberg

(Verbundkoordinator)

OFFIS e.V. - Institut für  
Informatik

Escherweg 2

26121 Oldenburg

Tel.: +49 441 9722 147-0

Mail: [eichelberg@offis.de](mailto:eichelberg@offis.de)

Institut für Sozialforschung  
und Sozialwirtschaft e.V.  
Saarbrücken

